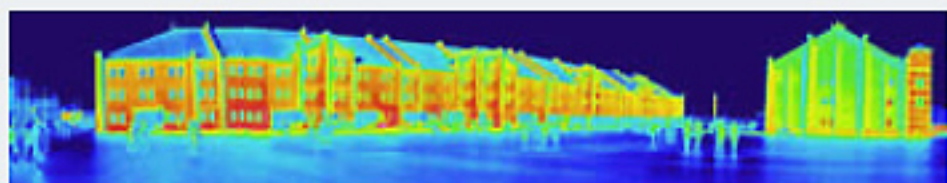


様々な撮影機能

広角レンズ以上の高画質な広角撮影を実現した、世界初（※1）の熱画像パノラマ撮影機能（※2）



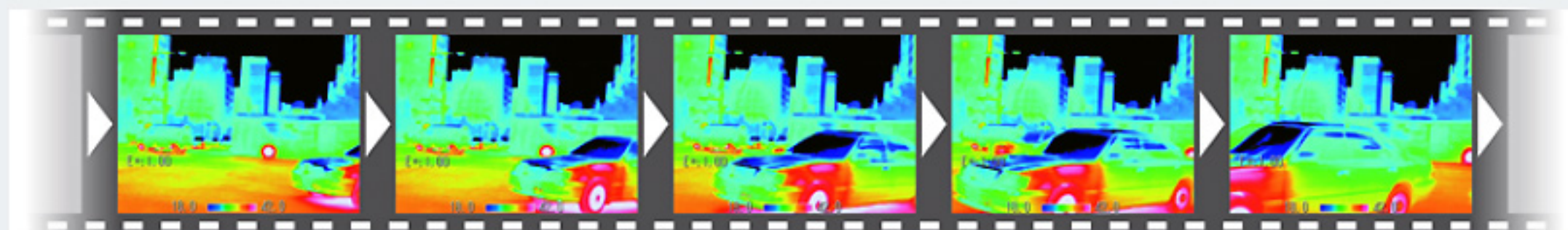
熱画像パノラマ撮影機能でも鮮明な熱画像にて再現可能



カメラを縦や横にスイングするだけで左右約100°上下約75°のダイナミックなパノラマ熱画像が撮れます。広大な建築物・橋梁・工場の設備など診断業務が簡素化でき威力を発揮します。

最大10枚/秒の高速で直接熱画像をSDカードに動画記録が可能（※2）

金型や射出成形器など生産ライン/生産設備や高速にて移動する物体の熱画像を確実に撮影することが可能です。



M2506TG-G120EXAなら10フレーム/秒で直接SDカードに熱画像動画記録。

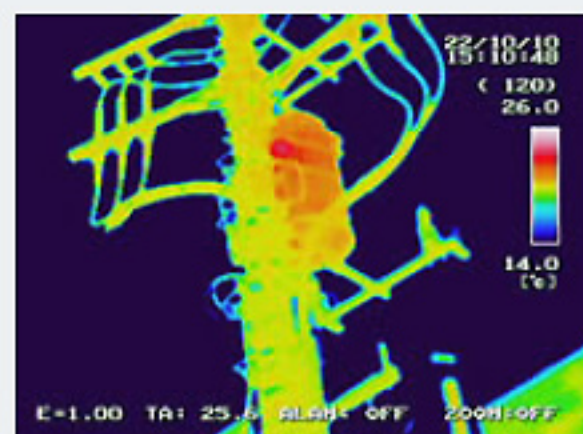
必要な瞬間のデータを確実にキャッチできます。もちろん現場でPCをセットする必要はありません。

異常発熱を確実に知らせるアラーム表示/バイブレーション機能（※2）

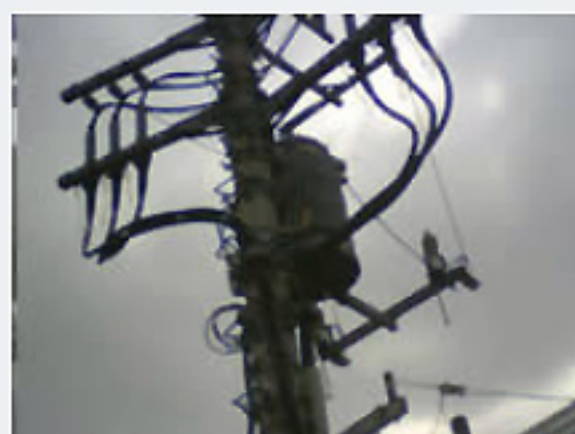
設備の保守/保全などで温度の異常個所の見逃しのミスを防止したり、空港/港湾などの検疫検査から企業やアミューズメントパークなどの体温のスクリーニング検査などで威力を発揮している機能です。

アラーム表示

異常な温度を察知した場合、画面上にアラーム表示させたり、異常温度部を色アラーム表示として表示させる機能です。



レインボーカラー表示



可視カメラ映像表示



色アラーム表示

世界初（※1）のバイブレーションアラーム機能（※2）

騒音などが大きい現場ではグリップを振動させアラーム検知をお知らせする機能です。



※1 2010年10月末時点のメーカー調べによる。

※2 パノラマ撮影機能、熱画像動画撮影機能、バイブレーションアラーム機能はM2506TG-G120EXAのみの機能です。M2506TG-G120EXA本体にて熱画像のみパノラマ撮影機能が可能、可視画像の撮影は不可能です。