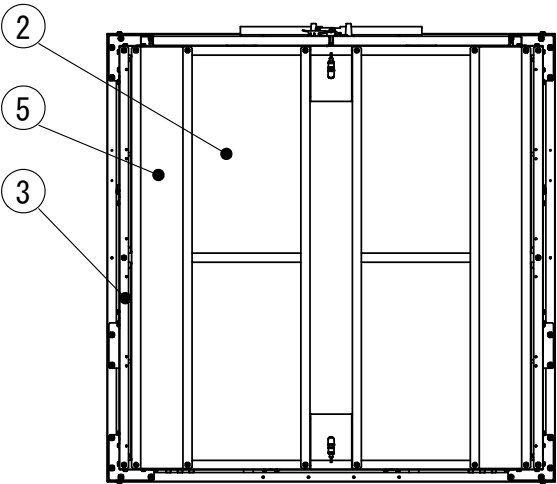
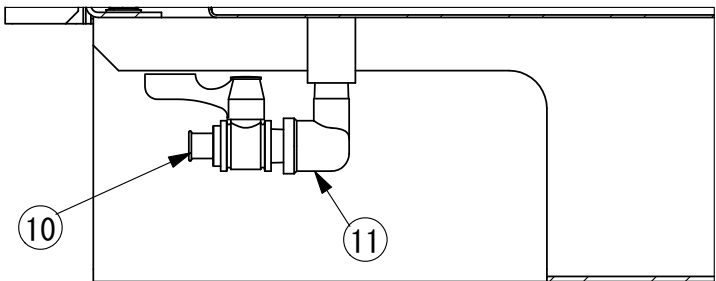
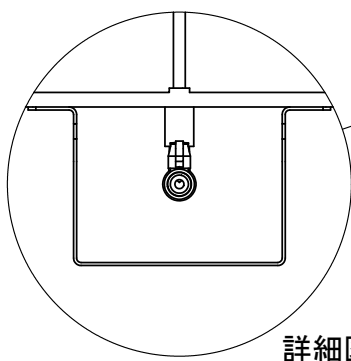
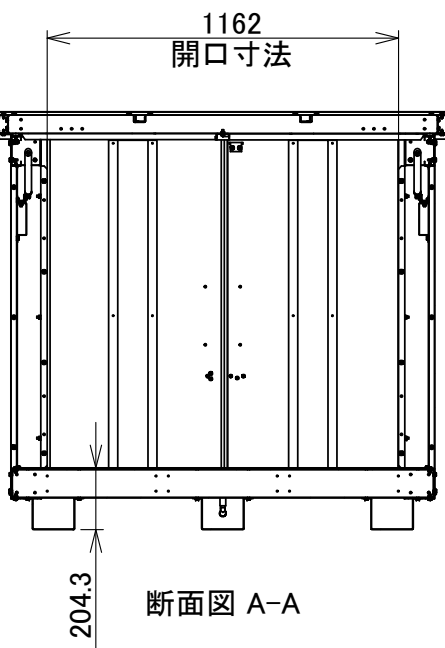
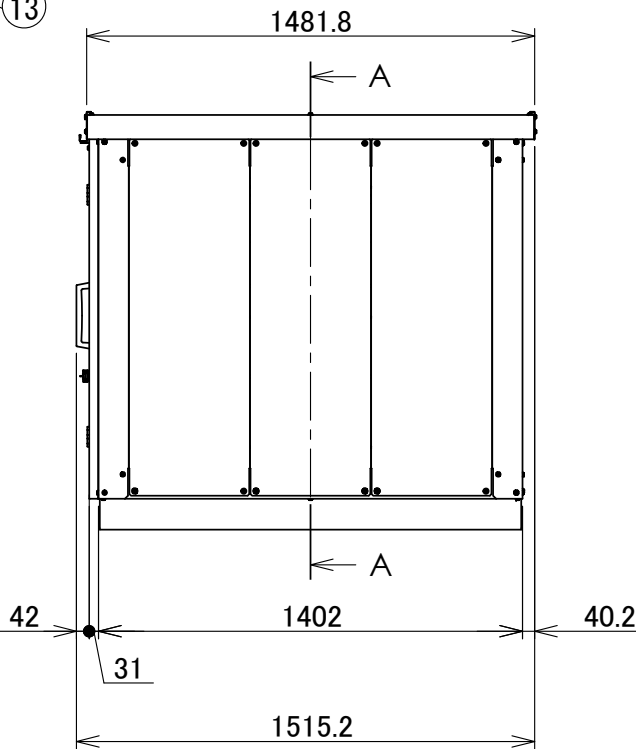
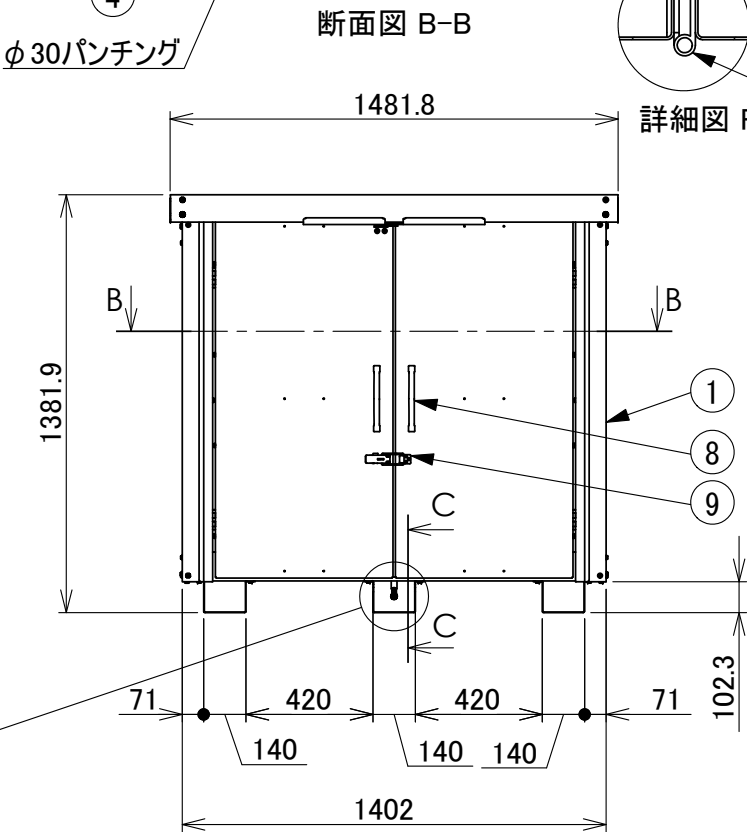
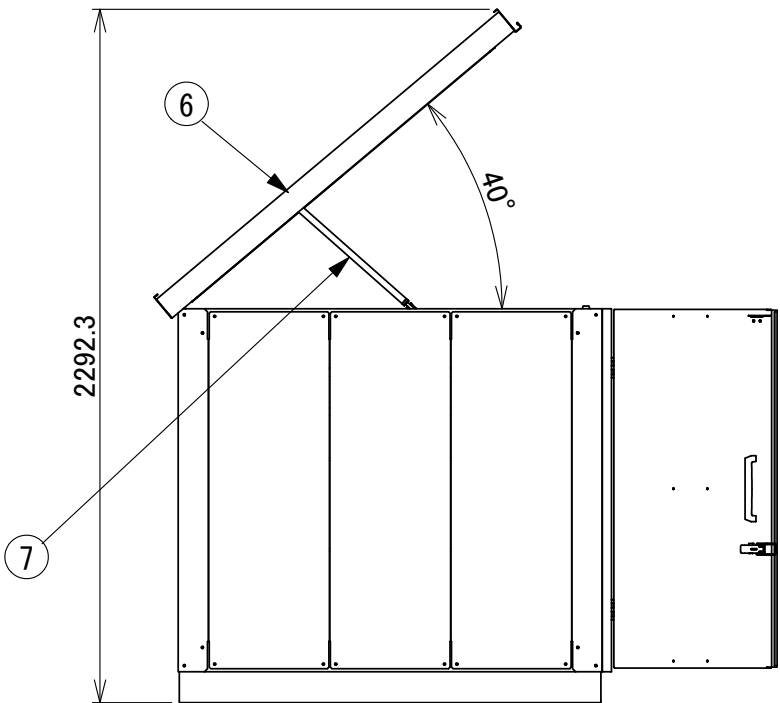
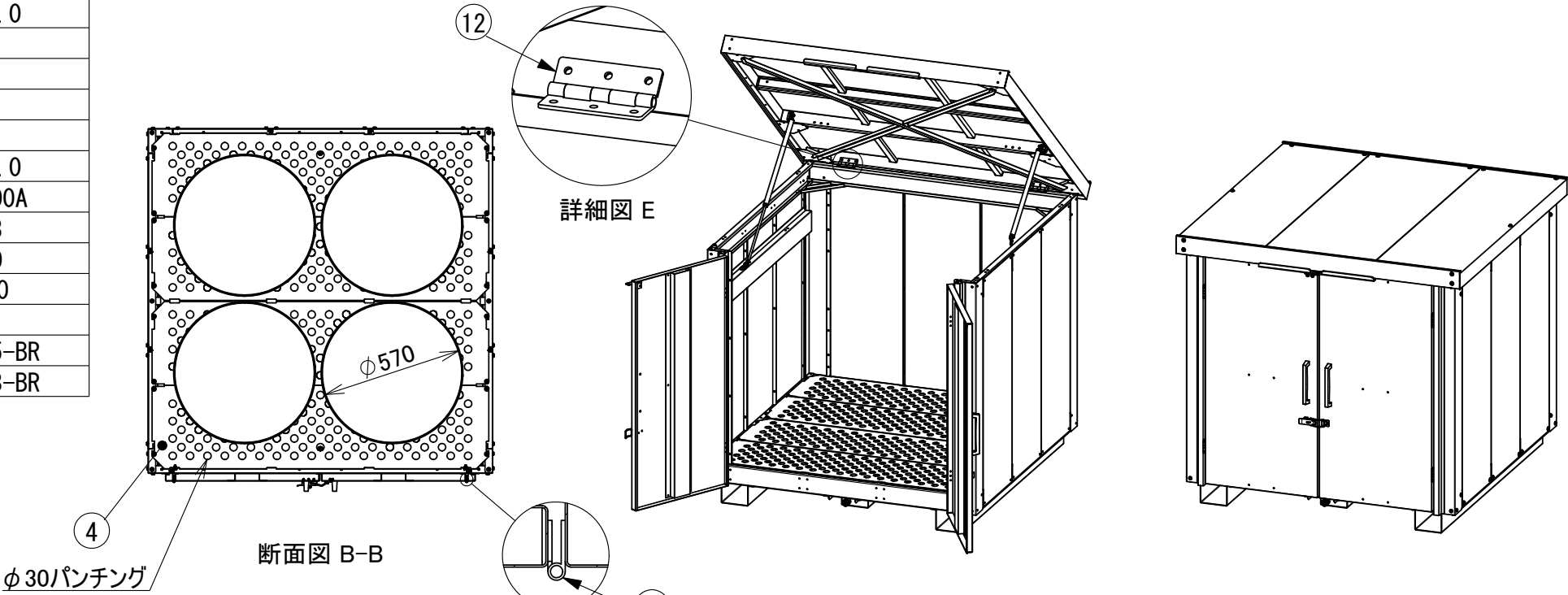


部品番号	品名	個数	材質	摘要
1	本体	1	SGMCC	t0.7, t1.0
2	オイルパン	2	SGCC	t1.2
3	パレット枠	1	SGMHC	t2.0
4	床板	4	SGMHC	t2.0
5	脚	3	SGMHC	t2.0
6	屋根	1	SGMCC	t0.7, t1.0
7	ガススプリング	2	S35C	FGSS22300A
8	取手	2	ABS	AP-173
9	パチン錠	1	SUS304	C-1240
10	ピーコック	2	黄銅	BD-1200
11	ストリートエルボ	2	FCMB	8A
12	平型蝶番	2	SUS304	B-1078-15-BR
13	平型蝶番	4	SUS304	B-1078-13-BR



承認図

最大積載重量 1000kg
受け皿容量 約160L (約80L × 2)
本体重量 約185kg

図名	組立て式ドラム缶移動保管庫(4本収納庫) M2641SK-4K				図番		
尺度	—	製図	検図	単位	mm	日付	2021/01/05
表面処理	アイボリー色						