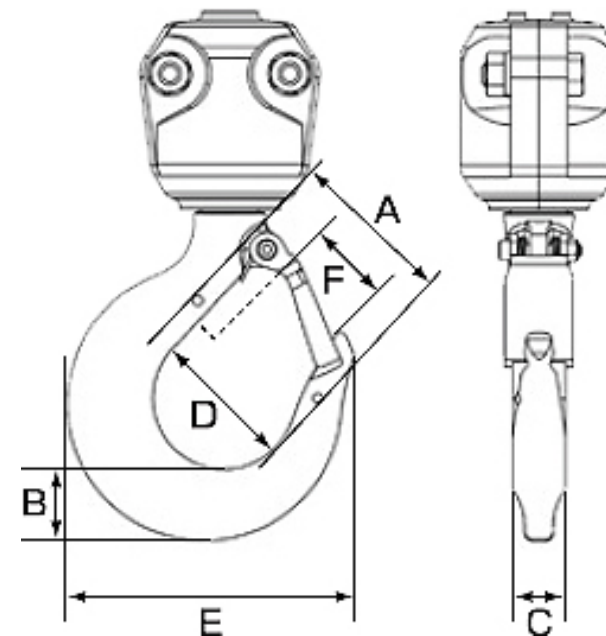


フック寸法・下フックブロック重量・ロードチェーン重量

定格荷重と掛数記号		250kg	490kg/0.5t	0.9t/1t	0.9t/1t (009W/01W)	1.5t	2t	2t (02W)	2.5t	2.8t	4.8t/5t	7.5t	10t
各寸法	A	49.5	49.5	57.5	57.5	75	75	75	75	84	95	125	125
	B	19	19	25	35	35	35	35	35	42	53	62.5	62.5
	C	14	14	19	19	26	26	26	26	30	35	47.5	47.5
	D	43	43	50	50	65	65	65	65	65	70	85	85
	E	80.5	80.5	100	100	132	132	132	132	150	170	230	230
	F	26	26	31	31	39	39	39	39	44	47	73	73
下フックブロックの重量 (kg)		1	1	2	4	4	4	6	4	12	18	50	55
ロードチェーン掛数		1	1	1	2	1	1	2	1	2	2	3	3
ロードチェーン重量 (kg)	ロードチェー1m当り	0.68	0.86	1.1	0.86	1.96	2.66	1.1	2.66	1.96	2.66	2.66	2.66
	揚程1m当り				1.72			2.2		3.92	5.33	8.00	10.67

- 熱間鍛造のため、フック寸法には誤差が生じます。5t未満では±2%、7.5t・10tでは±3%の範囲の誤差があります。



電気トロリ・適用横行レール

定格荷重	250kg、490kg、 0.5t、0.9t、1t			1.5t、2t			2.5t、2.8t、3t			4.8t、5t			7.5t、10t		
	色	(ウ)	(イ)	色	(ウ)	(イ)	色	(ア)	(イ)	色	(ア)	(イ)	色	(ア)	(イ)
I-600×190×16											428	15		428	9
I-600×190×13											448	25		448	19
1-450×175×13					288	17		302	13		295	24		295	18
I-450×175×11					301	23		314	19		308	30		308	24
I-400×150×12.5		252	23		240	17		235	13		247	24		247	18
I-400×150×10		266	30		254	24		267	20						
I-350×150×12		204	24		192	18		205	14		199	25		199	19
I-350×150×9		222	33		210	27		223	23						
I-300×150×11.5		158	26		146	20		159	16		153	27		153	21
I-300×150×10		165	29		153	24		166	19						
I-300×150×8		176	35		164	29		178	25						
I-250×125×10		113	28		101	22		115	18		108	29			
I-250×125×7.5		126	35		114	29		128	24						
I-200×150×9		70	32		58	26		71	22						
1-200×100×7		81	36		68	30									
I-180×100×6		61	36												
I-150×125×8.5		23	33												
I-150×75×5.5		31	36												
I-125×75×5.5															
I-100×75×5															

● 上段/青色：スタンダードのトロリが青色の枠のレール巾に適合します。

グレー色：この巾用のトロリは特殊仕様として製作します。（通常そのレール巾専用）となります。

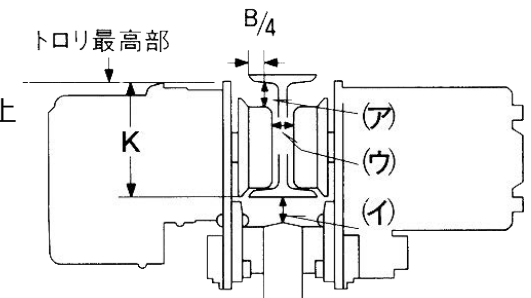
● 中段/右図（ア）の計算値を示す。（単位mm）計算の結果が0に近い、または負になる場合は使用不能ですから無記入です。

● 下段/右図（イ）の計算値を示す。（単位mm、小数点以下切捨）計算の結果が0に近い、または負になる場合またt2が薄すぎて強度上もたない場合は使用不能ですから無記入です。

以上、上表より寸法上I形鋼が使用可能であることをご確認の上、万一125%の過負荷がかかっても、たわみ量がスパンの1/1200以下となるI形鋼・支持スパンでご使用下さい。I形鋼の縦断面2次モーメントIxが次式の計算結果を上回っていれば使用できます。

所要縦断面2次モーメント=119.1×W×L2 W：X1.25+巻上機自重（t） L：支持スパン（m）

注）寸法表に示すβは、β=1/2×（使用する横行レール巾（mm）-γ）の計算式にて算出してください。



ギヤードトロッポ・プレントロリ適用横行レール

定格荷重	250kg、490kg 0.5t			0.9t、1t			1.5t、2t			2.5t、2.8t、3t			4.8t、5t			7.5t、10t		
	色	(ウ)	(イ)	色	(ウ)	(イ)	色	(ウ)	(イ)	色	(ア)	(イ)	色	(ア)	(イ)	色	(ア)	(イ)
I-600×190×16																		
I-600×190×13														428	17		428	11
I-450×175×13								303	7		286	5		275	15		275	9
I-450×175×11								315	13		298	11		287	21		287	15
I-400×150×12.5								254	7		237	5		226	15		226	9
I-400×150×10		296	5		287	5		268	14		251	12						
I-350×150×12								206	8		189	6		178	16		178	10
I-350×150×9		252	8		243	8		224	17		207	15						
I-300×150×11.5								160	10		143	8		132	18		132	12
I-300×150×10		195	5		186	5		167	13		150	11						
I-300×150×8		207	10		167	11		179	19		161	17						
I-250×125×10					134	10		116	12		98	10		88	20			
I-250×125×7.5		157	10		147	7		129	18		111	17						
I-200×150×9		100	7		91	12		72	16		55	14						
I-200×100×7		111	12		102	12		83	20									
I-180×100×6		91	12		81	8												
I-150×125×8.5		54	8		44	11												
I-150×75×5.5		61	11		51	11												
I-125×75×5.5		36	11															
I-100×75×5																		

トロッポの横行レール適合表の見方はP2の図の説明をご覧ください。

上表はプレントロリ式と兼用になっています。

「上段・中段・下段のいずれかが空白になっている場合、そのレールは使用不能です。」